

世界名品，品質保證，
直覺操作，舒適工作。

Branded Products, Quality Guarantee,
Intuitive Operation, Comfortable Working.



Stihl

■ STIHL AS系列SYSTEM

GTA-26 修枝鋸 GARDEN PRUNER



槍套



潤滑油


 GTA-26 1.5M延伸桿
EXTENSION SHAFT

產品型號	Model	GTA-26
導板長度	Length Of Guide Bar	0101,4 inch * 10cm
鏈條規格	Spec. Of Sawchain	3670 1/4" *28DL
		1/4"*1.1mm*28DL
鏈條速度	Chain Speed	8 m/s
電池型號	Battery Model	AS-2
電池電壓	Battery Voltage	10.8V
充電時間	Charging Time	80%-55min
		100%-70min
操作時間	Operating Time	Φ4cm*80cut
重量	Weight	含電池1.4Kg
產地	Place Of Origin	DE

ASA-20 電池修枝剪 BATTERY SECATEUR



產品型號	Model	ASA-20
最大修剪直徑	Max Cutting Diameter	25mm
電池型號	Battery Model	AS-2
電池電壓	Battery Voltage	10.8V
充電時間	Charging Time	80%-55min
		100%-70min
操作時間	Operating Time	2000cut
重量	Weight	含電池 0.98kg

FSA-30 充電式割草機 CORDLESS BRUSH CUTTER



產品型號	Model	FSA-30
握把形式	Handle Design	8段調整環形把手
操作桿長度	Shaft Length	伸縮1160-1340mm
工作頭角度	Working Angle	4 Level
操作柄角度	Handle Angle	0度, -90度
切割直徑	Cutting Diameter	230mm
電池型號	Battery Model	AS-2
電池電壓	Battery Voltage	10.8V
充電時間	Charging Time	80%-55min
		100%-70min
操作時間	Operating Time	19min
重量	Weight	含電池2.5Kg
標準配件	Standard Accessories	1.6mm POLY CUT 3-2 尼龍割草頭

■ STIHL AS系列 SYSTEM

HSA-30 充電式修籬機 CORDLESS HEDGE TRIMMER



產品型號	Model	HSA-30
導板長度	Length Of Guide Bar	雙刃Double-edged Blade
鏈條規格	Spec. Of Sawchain	450mm 22mm
鏈條速度	Chain Speed	35°
電池型號	Battery Model	AS-2
電池電壓	Battery Voltage	10.8V
充電時間	Charging Time	80%-55min 100%-70min
操作時間	Operating Time	40min
重量	Weight	含電池2.0Kg
產地	Place Of Origin	DE

HSA-26 籬笆剪 GARDEN SHEAR



產品型號	Model	HSA-26
灌木刀片	Shrub Blade	200mm
刀片長度	Blade Length	
刀片最大開口	Max Opening	8mm
刀片齒距	Tooth Spacing	19mm
刀片研磨角度	Sharping Angel	30°
除草刀片	Grass Shear Blade	120mm
切割寬度	Cutting Width	
刀片齒距	Tooth Spacing	16mm
刀片研磨角度	Sharping Angel	35°
電池型號	Battery Model	AS-2
電池電壓	Battery Voltage	10.8V
充電時間	Charging Time	80%-55min 100%-70min
操作時間	Operating Time	110min
重量	Weight	灌木刀片含電池1Kg 灌木刀片含電池0.9Kg
產地	Place Of Origin	DE

配件 Accessories



■ STIHL 充電式鏈鋸 CORDLESS CHAINSAW

MSA-60C/70C 充電式鏈鋸 BATTERY CHAINSAW



充電器 AL-301



AK-30


 鏈板快速調整系統
QUICK CHAIN TENSIONING
SYSTEM

產品型號 Model	MSA-120C/60C	MSA-140C/70C
操作形式 Handle Design	雙手 Double	
鏈輪 Chain Sprocket	1/4" P*6T	
導板長度 Length Of Guide Bar	3405, 12 inch * 30cm	
鏈條規格 Spec. Of Sawchain	3670 1/4" *64DL	
	1/4"*1.1mm*64DL	
鏈條速度 Chain Speed	14.0 m/s	
鏈條油箱 Capacity Of Oil Tank	110cc	
電池型號 Battery Model	AK-30	
電池電壓 Battery Voltage	36V	
充電時間 Charging Time	80%-35min	
	100%-60min	
操作時間 Operating Time	55min	45min
	□10cm ² *190cut	□10cm ² *180cut
操作時間 Weight	含電池3.8Kg	含電池3.8Kg
產地 Place Of Origin	AT	

■ STIHL 充電式鏈鋸 CORDLESS CHAINSAW

MSA-161 T 充電式鏈鋸

BATTERY CHAINSAW



AP-300

充電器 AL-301

MSA-200 C-BQ 充電式鏈鋸

BATTERY CHAINSAW



鏈板快速調整系統
QUICK CHAIN TENSIONING
SYSTEM

AP-300

充電器 AL-301

MSA-220 C-B 充電式鏈鋸

BATTERY CHAINSAW



鏈板快速調整系統
QUICK CHAIN TENSIONING
SYSTEM

AP-300

充電器 AL-301

MSA-220 TC-O 充電式鏈鋸

BATTERY CHAINSAW



AP-300

充電器 AL-301

產品型號 Model	MSA-161T	MSA-200C-BQ	MSA-220 C-B	MSA-220 TC-O
操作形式 Handle Design	單手Single	雙手Double	雙手Double	單手Single
鏈輪 Chain Sprocket	1/4"P*10T	1/4"P*7T	3/8"P*6T	3/8"P*6T
導板規格 Spes.of Guide Bar	3405, 12 inch * 30cm	3409, 14 inch * 35cm	4809, 14 inch * 35cm 4813, 16 inch * 40cm	4809, 14 inch * 35cm
鏈條規格 Spec. Of Sawchain	3670 1/4" *65DL	3670 1/4" *72DL	3636 3/8" P*50 / 55DL	3636 3/8" P*50DL
	1/4"*1.1mm*65DL	1/4"*1.1mm*72DL	3/8"*1.3mm*50 / 55DL	3/8"*1.3mm*50DL
鏈條速度 Chain Speed	16.1 m/s	18.8 m/s	23.3 m/s	23.3 m/s
鏈條油箱 Capacity Of Oil Tank	105cc	270cc	210cc	220cc
電池型號 Battery Model	AP-300			
電池電壓 Battery Voltage	36V			
充電時間 Charging Time	80%-45min			
	100%-60min			
操作時間 Operating Time	50min	45min	35min	
	□10cm*240cut	□10cm*210cut	□10cm*200cut	□10cm*210cut
操作時間 Weight	含電池4.3Kg	含電池5.1Kg	含電池5.4Kg	含電池3.8Kg
產地 Place Of Origin	AT			

■ STIHL 充電式高枝鏈鋸 CORDLESS POLE PRUNER

HTA-50/86 充電式鏈鋸 BATTERY POLE PRUNER



產品型號	Model	HTA-50	HTA-86
總長度	Total Length	280cm	390cm
延伸桿	Extension Pipe	50cm	
伸縮長度	Telescopic Length		270-390cm
鏈輪	Chain Sprocket	1/4" P*8T	1/4" P*6T
導板規格	Length Of Guide Bar	3403, 10 inch * 25cm 3405, 12 inch * 30cm	3405, 12 inch * 30cm
鏈條規格	Spec. Of Sawchain	3670 1/4" *56 / 64DL 1/4"*1.1mm*56 / 64DL	3670 1/4" *64DL 1/4"*1.1mm*64DL
鏈條油箱	Capacity Of Oil Tank	105cc	105cc
電池型號	Battery Model	AK-30	AP-300
電池電壓	Battery Voltage	36V	36V
充電時間	Charging Time	80%-35min	80%-45min
		100%-60min	100%-60min
操作時間	Operating Time	60min	50min
重量	Weight	含電池4.9Kg	含電池6.4Kg
產地	Place Of Origin	AT	

STIHL 充電式高枝修籬機 CORDLESS EXTENDED LENGTH HEDGE TRIMMER

HLA-56 充電式高枝修籬機

BATTERY EXTENDED LENGTH HEDGE TRIMMER



HLA-86 充電式高枝修籬機

BATTERY EXTENDED LENGTH HEDGE TRIMMER



產品型號	Model	HLA-56	HLA-86
總長度	Total Length	210cm	330cm
角度調整	Operating Angel	135°	115°
伸縮長度	Telescopic Length		260-330cm
刀片形式	Blade Type	雙刃 Double-edged Blade	
刀片長度	Length Of Blade	450mm	500mm
刀片齒距	Pitch Of Blade	30mm	33mm
刀片研磨角度	Sharping Angel	35°	45°
電池型號	Battery Model	AK-30	AP-300
電池電壓	Battery Voltage	36V	36V
充電時間	Charging Time	80%-35min	80%-45min
		100%-60min	100%-60min
操作時間	Operating Time	120min	180min
重量	Weight	含電池5.1Kg	含電池6.6Kg
產地	Place Of Origin	DE	AT

■ STIHL 充電式割草機 CORDLESS BRUSH CUTTER

FSA-57/120/120R 充電式割草機 BATTERY TRIMMER



產品型號 Model	FSA-57	FSA-120	FSA-120R
握把形式 Handle Design	環形把手	U形把手	環形把手
操作桿長度 Displacement/Power	伸縮1490-1690mm	1788mm	
標準配件 Standard Accessories	4009 710 2100 1.6mm-19m Auto Cut C 3-2尼龍割草頭	4009 710 2100 1.6mm-19m 4001 713 3805 230- 2刀片 4119 710 9001 舒適型背帶	4002 710 2108 2.4mm/10m AutoCut 25-2尼龍割草頭
切割直徑 Cutting Diameter	280mm	230mm	380mm
電池型號 Battery Model	AK-30	AP-300	
電池電壓 Battery Voltage	36V	36V	
充電時間 Charging Time	80%-35min	80%-45min	
	100%-60min	100%-75min	
操作時間 Operating Time	60min	40min	
重量 Weight	含電池3.5Kg	含電池6.3Kg	含電池6.1Kg
選配配件 Option Attachment	Poly Cut 3-2塑膠刀頭	2.4mm/10m AutoCut25-2 尼龍割草頭	
產地 Place Of Origin	AT		

■ STIHL 充電式草坪機 CORDLESS LAWN MOWER

RMA-235/460/448PV 充電式草坪機 LAWN MOWER



產品型號	Model	RMA-235	RMA-460	RMA-448PV
操作形式	Operation Method	手推	手推	自走
行走速度	Driving Speed			6 Level · 2.0-4.5Km/h
啟動鑰匙	Safety Key	No	Yes	Yes
側排	Side Discharge	No	Yes	No
集草塞	Mulching	No	Yes	No
把手高度調整	Handle Height Adjustment	No	3 Level	Yes
摺疊握把	Foldable Handlebar	No	Yes	Yes
雙電系統	Second AP Slot	No	Yes	No
最大轉速	Max. RPM	3400RPM	3200 RPM	3150 RPM
省電模式	ECO RPM	2900 RPM	2800 RPM	2800 RPM
割草形式	Cutting Method	330mm一字刀	460mm一字刀	460mm一字刀
切割直徑	Cutting Diameter	330mm	460mm	460mm
切割高度	Cutting	5 Level · 25-60mm	7 Level · 35-90mm	6 Level · 24-75mm
集草箱	Grass Catcher Capacity	30L	60L	55L
割草面積	Cutting Area	400m ²	350m ²	400m ²
電池型號	Battery Model	AK-30		AP-300
電池電壓	Battery Voltage	36V		36V
充電時間	Charging Time	80%-35min		80%-45min
		100%-60min		100%-60min
重量	Weight	含電池3.5Kg	含電池5.0Kg	含電池4.6Kg
產地	Place Of Origin	CN	CN	AT

■ STIHL 充電式吹葉機 CORDLESS BLOWER

BGA-60 充電式吹葉機 BATTERY BLOWER



AK-30



AL-301

BGA-86 充電式吹葉機 BATTERY BLOWER



AP-300



AL-301

產品型號	Model	BGA-60	BGA-86
風速調整	Speed Adjuster	無段變速	
風管	Blower Pipe	16cm伸縮	三段調整
最大風速	Max. Air Speed	69 m/s	69 m/s
風量	Airflow Rate	780m³/h	780m³/h
電池型號	Battery Model	AK-30	AP-300
電池電壓	Battery Voltage	36V	36V
充電時間	Charging Time	80%-35min	80%-45min
		100%-60min	100%-60min
操作時間	Operating Time	16 min	21 min
重量	Weight	含電池3.6Kg	含電池4.6Kg
產地	Place Of Origin	AT	

■ STIHL 充電式吹葉機 CORDLESS BLOWER

BGA-200 充電式吹葉機 BATTERY BLOWER



產品型號 Model	BGA-200
風速調整 Speed Adjuster	三段變速
風管 Blower Pipe	三段調整
最大風速 Max. Air Speed	84 m/s
出風量 Airflow Rate	940m ³ /h
電池型號 Battery Model	AP-300
電池電壓 Battery Voltage	36V
充電時間 Charging Time	80%-45min
	100%-60min
操作時間 Operating Time	21min
重量 Weight	不含電池3.2Kg
選配配件 Option Attachment	電池後背包 Battery Backpack 舒適腰掛 Comfort Hip Pad
產地 Place Of Origin	AT

SHA-56 充電式吹吸兩用機 BATTERY VACUUM BLOWER



產品型號 Model	SHA-56
最大風速 Max. Air Speed	56m/s
出風量 Airflow Rate	560m ³ /h
吸風量 Suction Volume	510m ³ /h
粉碎比 Shredding Ratio	10 : 1
集塵袋容量 Catcher Bag Capacity	40L
電池型號 Battery Model	AK-30
電池電壓 Battery Voltage	36V
充電時間 Charging Time	80%-35min
	100%-60min
操作時間 Operating Time	30min
重量 Weight	吹葉含電池 4.5kg
	吸葉含電池 5.5kg
產地 Place Of Origin	CN

■ STIHL 充電式修籬機 CORDLESS HEDGE TRIMMER

HSA-50 充電式修籬機 CORDLESS HEDGE TRIMMER



HSA-100 充電式修籬機 CORDLESS HEDGE TRIMMER



產品型號	Model	HSA-50	HSA-100
刀片形式	Blade Type	雙刃Double-edged Blade	
刀片長度	Length Of Blade	500mm	600mm
刀片齒距	Pitch Of Blade	30mm	34mm
刀片研磨角度	Sharpening Angel	35°	
電池型號	Battery Model	AK-30	AP-300
電池電壓	Battery Voltage	36V	36V
充電時間	Charging Time	80%-35min	80%-45min
		100%-60min	100%-60min
操作時間	Operating Time	130min	180min
重量	Weight	含電池4.2Kg	含電池5.4Kg/旋轉手把
產地	Place Of Origin	AT	AT

■ STIHL 充電式噴霧機/切割機 CORDLESS SPRAYER/CUT-OFF MACHINE

SGA-85 充電式噴霧機 BATTERY SPRAYER



AP-300



AL-301

產品型號	Model	SGA-85
水桶容量	Fill Capacity	17L
最大工作壓力	Max. Working Pressure	6 Bar
最大出水量	Max. Output Volume	3.1L/min
電池型號	Battery Model	AP-300
電池電壓	Battery Voltage	36V
充電時間	Charging Time	80%-45min
		100%-60min
操作時間	Operating Time	1230min
重量	Weight	含電池8.0Kg
產地	Place Of Origin	AT

TSA-230 充電式切割機 BATTERY CUT-OFF MACHINE



AL-301



AP-300

產品型號	Model	TSA-230
最大轉速	Max. Spindle Speed	6650 RPM
切片尺寸	Blade Diameter	230mm / 9 inch * 3mm
心軸直徑	Spindle Diameter	7/8"
切割深度	Cutting Depth	70mm
		80mm
止推墊圈直徑	Trust Washer Diameter	4 Bar
最大供水壓	Max. Water Supply Pressure	AP-300
電池型號	Battery Model	36V
電池電壓	Battery Voltage	80%-45min
充電時間	Charging Time	100%-60min
操作時間	Operating Time	18min
重量	Weight	含電池 5.7Kg
產地	Place Of Origin	AT

■ STIHL 鋰電池/充電器 BATTERY SYSTEM

電池系統 BATTERY SYSTEM



AS-2



AK-30



AP-300



充電器 AL-1



充電器 AL-301

電池型號	Battery Model	AS-2	AK-30	AP-300
電壓	Voltage	10.8V	36V	36V
瓦數	Wh	28Wh	187Wh	227Wh
重量	Weight	0.22kg	1.3kg	1.8kg
充電器	Charger Model	AL-1	AL-301	
充電電壓	Charging Voltage	120V*60Hz	110V	
充電器功率	Charger Power	33W	300W	
最大輸出	MAX Output	10.8V*2A	36V*6.5A	
充電時間	Charging Time	80%-55min	80%-35min	80%-45min
		100%-70min	100%-60min	100%-60min

■ STIHL 鋰電系列配件 ACCESSORIES OF BATTERY SYSTEM

AS 系列 SERIES



GTA26 潤滑油



GTA26 槍套



GTA-26 延伸桿



HSA-26 延伸桿



除草刀片



灌木刀片



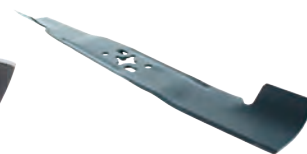
POLYCUT 3-2 / 刀片

AK 系列 SERIES



POLYCUT 3-2 / 刀片


 AUTOCUT C 3-2
1.6mm/2.0mm

 PMA-235 / 刀片
330mm

 PMA-460 / 刀片
460mm

AP 系列 SERIES



BGA-200 舒適腰掛



BGA-200 電池後背包


 AP 電池專用電線 /
專用插頭 / 腰掛包


AP 電池收納包 / 收納箱


 AUTOCUT25-2
2.4mm/2.7mm

 SUPERCUT 20-2
2.4mm/2.7mm


Blade 230-2 / 260-2


 RMA-448PV 刀片
460mm

■ STIHL 汽油鏈鋸 PETROL CHAINSAW

MS-151 TC-E 汽油鏈鋸 CHAINSAW



MS-194 TC-E 汽油鏈鋸 CHAINSAW



MS-172 汽油鏈鋸 CHAINSAW



MS-182 (C) 汽油鏈鋸 CHAINSAW



MS-201 TC-M 汽油鏈鋸 CHAINSAW



MS-180 C-BE
鏈板快速調整系統
QUICK CHAIN TENSIONING SYSTEM

產品型號	Model	MS-151 TC-E	MS-172	MS-182	MS-182C-BE	MS-194 TC-E	MS-201 TC-M
操作形式	Handle Design	單手Single	雙手Double	雙手Double		單手Single	單手Single
輕拉	Easy Start	Yes	No	No	Yes	YES	YES
缸徑	Cylinder Diameter	34mm	38mm	39mm		38mm	40mm
排氣量	Displacement	23.6cc	31.8cc	35.8cc		31.76cc	35.2cc
功率	Power Output	1.1KW / 1.5PS	1.5KW / 2.0PS	1.6KW / 2.1HP		1.4KW / 1.9PS	1.8KW / 2.4HP
火星塞	Spark Plug	NGK CMR6H / STIHL ZK C10					
鏈輪	Chain Sprocket	1/4"P*8T	3/8"P*6T			1/4"P*8T	3/8"P*6T
導板規格	Spec. of Guide Bar	3403, 10 inch * 25cm 3405, 12 inch * 30cm	3909/4809, 14 inch * 30cm 3913/4813 16 inch * 35cm	4813 16 inch * 40cm 4817 18 inch * 45cm		3905, 12 inch * 30cm 3909, 14 inch * 35cm	4805, 12 inch * 30cm 4809, 14 inch * 35cm 4813, 16 inch * 40cm
鏈條規格	Spec. Of Sawchain	3670 1/4" *56/64DL 1/4"*1.1mm*56/64DL	3610/3636 3/8" P*50/55DL 3/8"*1.1mm*50/55DL	3636 3/8" P*50/55DL 3/8"*1.3mm*55/61DL		3610*3/8"P*44/50DL 3/8"*1.1mm*64/72DL	3636 3/8" P*44/50/55DL 3/8"*1.3mm*44/50/55DL
最大鏈條速度	Max. Chain Speed	22.5 m/s	24.8 m/s	24.8 m/s		26.0 m/s	26.0 m/s
最大功率鏈條速度	Max. Power Chain Speed	16.9 m/s	18.6 m/s	18.6 m/s		18.6 m/s	18.6 m/s
鏈條油箱	Capacity Of Oil Tank	150cc		280cc		220cc	220cc
油箱容量	Capacity Of Fuel Tank	200cc		400cc		270cc	310cc
推薦機油	Engine Oil Suggestion	319-8053 SUPER以上		319-8410以上		319-8053 SUPER以上	
重量	Weight	2.6kg	4.7kg	4.6kg	4.9kg	3.3kg	3.7kg
產地	Place Of Origin	DE				US	

■ STIHL 汽油鏈鋸 PETROL CHAINSAW

MS-250 汽油鏈鋸 CHAINSAW



MS-250 C-BE 汽油鏈鋸 CHAINSAW



鏈板快速調整系統
QUICK CHAIN TENSIONING
SYSTEM

MS-251 汽油鏈鋸 CHAINSAW



MS-260 汽油鏈鋸 CHAINSAW



MS-261 汽油鏈鋸 CHAINSAW



MS-291 汽油鏈鋸 CHAINSAW



產品型號	Model	MS-250	MS-250 C-BE	MS-251	MS-260	MS-261	MS-291
操作形式	Handle Design	雙手Double					
輕拉	Easy Start	No	Yes	No	No	No	No
缸徑	Cylinder Diameter	42.5mm		44mm	44.7mm	44.7mm	47mm
排氣量	Displacement	45.4cc		45.6cc	50.2cc	50.2cc	55.5cc
功率	Power Output	2.3KW / 3.1HP		2.2KW / 3HP	2.6KW / 3.5HP	3.0KW / 4.0HP	2.8KW / 3.8HP
火星塞	Spark Plug	NGK BPMR7A		NGK CMR6H	NGK BPMR7A	NGK BPMR7A	NGK BPMR7A
鏈輪	Chain Sprocket	.325**7T	3/8**P*6T	.325**7T	.325**7T	.325**7T	3/8**7T
導板規格	Length Of Guide Bar	4713, 16 inch * 40cm 4717 18 inch * 45cm	4813, 16 inch * 40cm 4817, 18 inch * 45cm	4713, 16 inch * 40cm 4717, 18 inch * 45cm	9213, 16 inch * 40cm 9217, 18 inch * 45cm	9213, 16 inch * 40cm 9217, 18 inch * 45cm	5217, 18 inch * 45cm 5221, 20 inch * 50cm
鏈條規格	Spec. Of Sawchain	3686 .325" *62 / 68DL 3636 3/8" P*55 / 62DL		3686 .325" *62 / 68DL	3686 .325" *67 / 74DL	3686 .325" *67 / 74DL	3652 3/8" *66 / 72DL
最大鏈條速度	Max. Chain Speed	25.6 m/s	24.8 m/s	25.6 m/s			27.5 m/s
最大功率鏈條速度	Max. Power Chain Speed	19.3 m/s	18.6 m/s	19.3 m/s			21.7 m/s
鏈條油箱	Capacity Of Oil Tank	200cc		200cc	290cc	270cc	240cc
油箱容量	Capacity Of Fuel Tank	470cc		390cc	460cc	500cc	500cc
推薦機油	Engine Oil Suggestion	319-8410以上		319-8053 SUPER以上	319-8410以上	319-8053 SUPER以上	
重量	Weight	4.6kg	4.7kg	4.8kg	4.8kg	4.9kg	5.6kg
產地	Place Of Origin			DE	BR	DE	DE

■ STIHL 汽油鏈鋸 PETROL CHAINSAW

MS-382 汽油鏈鋸 CHAINSAW



MS-462 C-M 汽油鏈鋸 CHAINSAW



MS-462 C-M 汽油鏈鋸 CHAINSAW



MS-661 汽油鏈鋸 CHAINSAW



MS-720 汽油鏈鋸 CHAINSAW



MS-881 汽油鏈鋸 CHAINSAW



產品型號	Model	MS-382	MS-462C-M	MS-462C-MR	MS-661	MS-720	MS-881
操作形式	Handle Design	雙手Double					
輕拉	Easy Start	No	No	No	No	No	No
缸徑	Cylinder Diameter	52mm	52mm	56mm	58mm	47mm	
排氣量	Displacement	72.2cc	72.2cc	91.1cc	105.7cc	121.6cc	
功率	Power Output	3.9KW / 5.3HP	4.4KW / 6.0HP	5.4KW / 7.3HP	4.8KW / 6.44HP	6.4KW / 8.6HP	
火星塞	Spark Plug	NGK BPMR7A	NGK CMR6H	NGK BPMR7A	NGK BPMR7A	NGK CMR6H	
鏈輪	Chain Sprocket	3/8"*7T	3/8"*7T	3/8"*7T	.404"*7T	.404"*7T	
導板規格	Length Of Guide Bar	5221/9221, 20 inch * 50cm 5231/5631, 25 inch * 63cm	5221/9221, 20 inch * 50cm 5231/5631, 25 inch * 63cm 6041/9241, 30 inch * 75cm	9241, 20 inch * 50cm	5231/5631, 25 inch * 63cm 6041/9241, 30 inch * 75cm 6053, 36 inch * 91cm	8041, 30 inch * 75cm 8052, 36 inch * 90cm 8058, 41 inch * 105cm 8064, 47 inch * 120cm 9076, 59 inch * 150cm	
鏈條規格	Spec. Of Sawchain	3652 3/8" *72/84DL 3/8"*1.6mm*72/84DL	3652 3/8" *72/84/98DL 3/8"*1.6mm*72/84/98DL	3644 3/8" *72DL 3/8"*1.6mm*72DL	3652 3/8" *84/98/114DL 3/8"*1.6mm*84/98/114DL	3668 .404" *92/104/124/139/173DL .404"*1.6mm*92/104/124/139/173DL	
最大鏈條速度	Max. Chain Speed	27.5 m/s	28.9 m/s	27.5 m/s		27.1m/s	
最大功率鏈條速度	Max. Power Chain Speed	21.7 m/s	21.7 m/s	21.7 m/s		23.9m/s	
鏈條油箱	Capacity Of Oil Tank	360cc			400cc	530cc	700cc
油箱容量	Capacity Of Fuel Tank	680cc	720cc	850cc	1200cc	1300cc	
推薦機油	Engine Oil Suggestion	319-8410以上			319-8053 SUPER以上		319-8410以上 319-8053 SUPER以上
重量	Weight	6.2kg	6.0kg	6.5kg	7.4kg	10.8kg	9.9kg
產地	Place Of Origin	BR	DE	DE	DE	DE	DE

■ STIHL 汽油噴射鏈鋸 PETROL-DRIVEN CHAINSAW

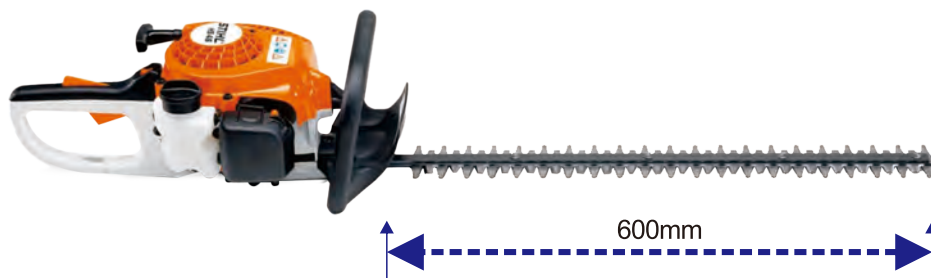
MS-500i 汽油噴射鏈鋸 PETROL-DRIVEN CHAINSAW



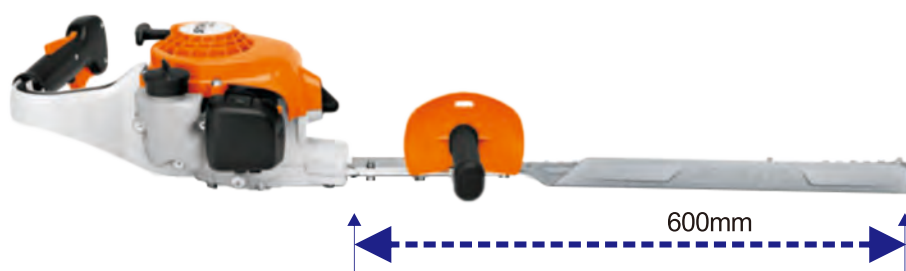
產品型號	Model	MS-500i
操作形式	Handle Design	雙手Double
輕拉	Easy Start	No
缸徑	Cylinder Diameter	52mm
排氣量	Displacement	79.2cc
功率	Power Output	5.0KW / 6.8HP
火星塞	Spark Plug	NGK CMR6H
鏈輪	Chain Sprocket	3/8"*7T
導板規格	Length Of Guide Bar	5221, 20 inch * 50cm 5231, 25 inch * 63cm
鏈條規格	Spec. Of Sawchain	3652 3/8" *72/84DL 3/8"*1.6mm*72/84DL
最大鏈條速度	Max. Chain Speed	28.9 m/s
最大功率鏈條速度	Max. Power Chain Speed	21.7 m/s
鏈條油箱	Capacity Of Oil Tank	325cc
油箱容量	Capacity Of Fuel Tank	785cc
推薦機油	Engine Oil Suggestion	319-8053 SUPER以上
重量	Weight	6.3kg
產地	Place Of Origin	DE

■ STIHL 引擎式修籬機 PETROL HEDGE TRIMMER

HS-45 引擎式修籬機 PETROL HEDGE TRIMMER



HS-52 引擎式修籬機 PETROL HEDGE TRIMMER



產品型號	Model	HS-45	HS-52
缸徑	Cylinder Diameter	34mm	
排氣量	Displacement	27.2	
功率	Power Output	0.75kw	
火星塞	Spark Plug	NGK BPMR7A	
油箱容量	Capacity Of Fuel Tank	225cc	
推薦機油	Engine Oil Suggestion	319-8053 SUPER以上	
刀片形式	Blade Type	雙刃Double-edged Blade	單刃Single-edged Blade
刀片長度	Length Of Blade	600mm	600mm
刀片齒距	Pitch Of Blade	30mm	
刀片研磨角度	Sharpening Angel	35°	
重量	Weight	5.0Kg	5.0Kg
產地	Place Of Origin	CN	CN

■ STIHL 引擎式伸縮高枝鏈鋸 TELESCOPIC POLE PRUNER

HT-135 引擎式伸縮高枝鏈鋸 TELESCOPIC POLE PRUNER



產品型號	Model	HT-135
缸徑	Cylinder Diameter	43
排氣量	Displacement	36.3
功率	Power Output	1.4kw/1.88HP
火星塞	Spark Plug	NGK CMR6H
油箱容量	Capacity Of Fuel Tank	530cc
推薦機油	Engine Oil Suggestion	319-8061 ULTRA以上
總長度	Total Length	270cm
伸縮長度	Telescopic Length	270-390cm
鏈輪	Chain Sprocket	3/8" P*7T
鏈板規格	Length Of Guide Bar	3905, 12 inch, 30cm
鏈條規格	Spec. Of Sawchain	3610 3/8" P*44DL 3/8"*1.1mm*44DL
鏈條油箱	Capacity Of Oil Tank	220cc
重量	Weight	7.9Kg
產地	Place Of Origin	US

■ STIHL 引擎式長臂修籬機 PETROL-DRIVEN LONG-REACH HEDGE TRIMMER

HL-94 C-E 引擎式長臂修籬機 LONG-REACH HEDGE TRIMMER



產品型號	Model	HL-94 C-E
缸徑	Cylinder Diameter	35
排氣量	Displacement	24.1cc
功率	Power Output	0.9kw/1.2HP
火星塞	Spark Plug	NGK CMR6H
油箱容量	Capacity Of Fuel Tank	540cc
推薦機油	Engine Oil Suggestion	319-8053 SUPER以上
總長度	Total Length	242cm
角度調整	Operating Angel	145°
刀片形式	Blade Type	雙刃Double-edged Blade
刀片長度	Length Of Blade	600mm
刀片齒距	Pitch Of Blade Tooth	34mm
刀片齒高	Height Of Blade Tooth	22mm
刀片研磨角度	Sharpening Angel	45°
重量	Weight	6.1Kg
產地	Place Of Origin	US

■ STIHL 引擎式切割機 PETROL CUT-OFF MACHINE

TS-420 引擎式切割機 CUT-OFF MACHINE



TS-700/800 引擎式切割機 CUT-OFF MACHINE



K-ME 砂輪片



14"

DB-10 鑽石切片刀



14"-0835 090 7052

加壓注水桶



0000 670 6000

產品型號	Model	TS-420	TS-700	TS-800
缸徑	Cylinder Diameter	50mm	56mm	56mm
排氣量	Displacement	66.7cc	98.5cc	98.5cc
功率	Power Output	3.2kw/4.4HP	5.0kw/6.8HP	5.0kw/6.8HP
火星塞	Spark Plug	NGK BPMR7A	NGK BPMR7A	NGK BPMR7A
油箱容量	Capacity Of Fuel Tank	710cc	1200cc	1200cc
推薦機油	Engine Oil Suggestion	319-8053 SUPER以上		
最大轉速	Max. Spindle Speed	4480 RPM	5080 RPM	4290 RPM
切片尺寸	Blade Diameter	350mm / 14 inch * 4.5mm	350mm / 14 inch * 4.8mm	400mm / 16 inch * 4.8mm
心軸直徑	Spindle Diameter	20mm	20mm	20mm
切割深度	Cutting Depth	125mm	125mm	145mm
止推墊圈直徑	Trust Washer Diameter	103mm	103mm	103mm
重量	Weight	9.7Kg	11.6Kg	12.7Kg
產地	Place Of Origin	DE	DE	DE

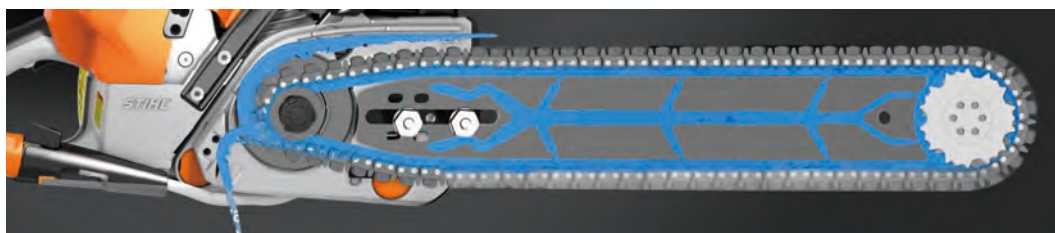
■ STIHL 引擎式混凝土切割機 PETROL CONCRETE CUTTER

GS-461 引擎式混凝土切割機 CONCRETE CUTTER



產品型號 Model	GS-461
操作形式 Handle Design	雙手Double
缸徑 Cylinder Diameter	52mm
排氣量 Displacement	76.5cc
功率 Power Output	4.3KW / 5.8HP
火星塞 Spark Plug	NGK BPMR7A
鏈輪 Chain Sprocket	3/8"*8T
導板規格 Spec. Of Guide Bar	3403 12 inch * 30cm
	3405 16 inch * 40cm
鏈條規格 Spec. Of Sawchain	3/8"*1.6mm*54/64DL
	3210 3/8" *54/64DL
油箱容量 Capacity Of Oil Tank	780cc
推薦機油 Engine Oil Suggestion	319-8053 SUPER以上
重量 Weight	7.6Kg
產地 Place Of Origin	DE

鏈板水道冷卻



配件 Accessories

ROLLOMATIC G GUIDE BAR



特殊為GS-461設計的導板，內部設計有冷卻水道，可有效降低工作摩擦造成的導板軌道及鼻部溫度提升。

36 GBM 鑽石鏈條



36 GBM鑽石混凝土切割鏈條，特殊低伸展設計鏈條，搭配預經銳利研磨的鑽石刀片，可有效快速、平穩且降低振動地切割混凝土和堅硬的石塊。特別適用於切割磚塊、混凝土牆或水泥管。

型號 Part No.	長度 cm/inch	節數 DL	搭配鏈條 For Chain
3005 008 3403	30/12	54	3210,3/8*0.063(1.6)
3005 008 3405	40/16	64	

■ STIHL 引擎式手提吹葉機 PETROL LEAF BLOWER

BG-56 引擎式手提吹葉機 HANDLE LEAF BLOWER



配件 Accessories

BG-56 集塵配件組
Vacuum Attachment
P/N: 4241 700 2200



■ STIHL 引擎背負式吹葉機 PETROL BACKPACK BLOWER

BR-200 引擎背負式吹葉機 BACKPACK BLOWER



BR-420 / 700 引擎背負式吹葉機 BACKPACK BLOWER



BR-420



BR-700

產品型號 Model		BG-56	BR-200	BR-420	BR-700
缸徑 Cylinder Diameter		34mm	34mm	46mm	50mm
排氣量 Displacement		27.2cc	27.2cc	56.5cc	64.8cc
火星塞 Spark Plug		NGK CMR6H	NGK CMR6H	NGK CMR6H	NGK CMR6H
油箱容量 Capacity Of Fuel Tank		540cc	1050cc	1500cc	1400cc
推薦機油 Engine Oil Suggestion		319-8053 SUPER以上		319-8410以上	319-8061 ULTRA以上
風力 Blowing Force		13N	12N	19N	35N
最大風量 Max. Airflow Volume		730m³/h	800m³/h	1260m³/h	1860m³/h
最大風速 Max. Air Speed	圓形噴嘴 Round Nozzle / 64m/s		67m/s'	95m/s	88m/s
	風扇噴嘴 Flat Nozzle / 72m/s				
重量 Weight		5.2Kg	5.8Kg	9.1Kg	10.8Kg
產地 Place Of Origin		US	US	BR	US

■ STIHL 引擎風力式噴霧機 PETROL MIST BLOWER

SR-420 引擎風力式噴霧機 PETROL MIST BLOWER



SR-450 引擎風力式噴霧機 PETROL MIST BLOWER



產品型號	Model	SR-420	SR-450
缸徑	Cylinder Diameter	46mm	48
排氣量	Displacement	56.5cc	63.3
功率	Power Output	2.6kw/3.8HP	2.9kw/3.9HP
火星塞	Spark Plug	NGK BPMR7A	
油箱容量	Capacity Of Fuel Tank	1500cc	1700cc
推薦機油	Engine Oil Suggestion	319-8410以上	319-8053 SUPER以上
藥桶容量	Capacity Of Liquid Tank	13L	14L
最大風量	Max. Airflow Volume	1260m ³ /h	1300m ³ /h
最大風速	Max. Air Speed	101 m/s	90m ³ /h
水平噴灑距離	Horizontal Spray Width	12 m	14.5 m
噴霧量	Spray Rate	0.12-1.81 L/min	0.69-2.64 L/min
重量	Weight	11.1Kg	12.8Kg
產地	Place Of Origin	BR	BR

■ STIHL 引擎式軟管割草機 PETROL BACKPACK BRUSH CUTTER

FR-230 引擎式軟管割草機

BACKPACK BRUSH CUTTER



FR-235 引擎式軟管割草機

BACKPACK BRUSH CUTTER



FR-410 C-E 引擎式軟管割草機

BACKPACK BRUSH CUTTER



產品型號	Model	FR-230	FR-235	FR-410 C-E
缸徑	Cylinder Diameter	40mm	38mm	42mm
排氣量	Displacement	40.2	36.3	41.6
功率	Power Output	1.48kw/2.0HP	1.55kw/2.1PS	2.0kw/2.68HP
火星塞	Spark Plug	NGK BPMR7A		NGK CMR6H
油箱容量	Fuel Tank Capacity	810cc		750cc
推薦機油	Engine Oil Suggestion	319-8410以上	319-8053 SUPER以上	319-8053 SUPER以上
外缸孔徑	Diameter Of Clutch Housing	Φ29mm	Φ25.4mm	Φ25.4mm
操作桿孔徑	Diameter Of Clutch Housing	Φ29mm	Φ25.4mm	Φ25.4mm
軟管長度外管	Length Of Flexible Shaft	870mm	750mm	780mm
軟管長度內心	Length Of Flexible Liner	890mm	800mm	800mm
配件	Accessories	4151 713 3802 GrassCut 305-2刀片	4112 713 4100 250-3 刀片	4002 820 2302 AUTOCUT 27-2
重量	Weight	10.2Kg	10.3Kg	10.8kg
產地	Place Of Origin	CN	CN	DE

■ Stihl 引擎式硬管割草機 Petrol Shoulder Type Brush Cutter

FS-250 / 261 引擎式硬管割草機

SHOULDER TYPE BRUSH CUTTER



FS-250標準配件



FS-261標準配件

產品型號	Model	FS-250	FS-261
缸徑	Cylinder Diameter	40mm	42mm
排氣量	Displacement	40.2cc	41.6
功率	Power Output	1.55kw/2.1HP	2.0kw/2.7HP
火星塞	Spark Plug	NGK BPMR7A	NGK CMR6H
油箱容量	Fuel Tank Capacity	640cc	750cc
推薦機油	Engine Oil Suggestion	319-8410以上	319-8053 SUPER以上
標配背帶	Standard Harness	0000 710 8800 標準雙肩背帶	4147 710 9000 進階款雙肩背帶
標準配件	Standard Accessories	4001 713 3805 GrassCut 230-2刀片	4119 713 4100 300-3 3T刀片
重量	Weight	6.3Kg	7.7kg
產地	Place Of Origin	CN	DE

STIHL 割草機配件 ACCESSORIES OF BRUSH CUTTER

背帶 HARNESS



型號 Model	4130 710 9000	0000 710 8800	4119 710 9001	4117 710 9000	4147 710 9014
品名 Product Name	簡易單背帶	標準雙肩背帶	舒適型背帶	進階款背掛帶	進階款背掛帶
適配機型 For Model	FS/HL/HT 系列	FS/FSA-90/120	FS/FSA-90/120	FS-261	FS/FSA-90/120

割草刀片 GRASS BLADE

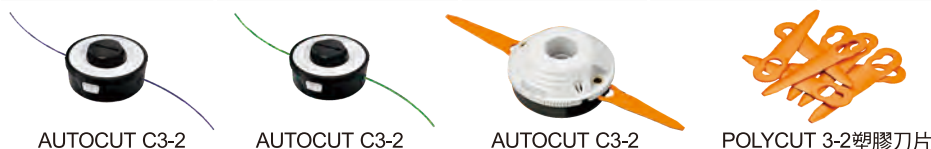


型號 Model	4001 713 3805	4001 713 3812	4001 713 3805	4151 713 3810	4119 713 4100
品名 Product Name	GRASSCUT 230-2	GRASSCUT 260-2	Brush Knife 250-3	FS/FR 230割草刀片	300-3 三角刀片
適配機型 For Model	FS-250, FSA-90/120	FS-250/261 FSA-90/120 FR230/235/410	FR-235	FS/FR 230	FS-261 FR-410

割草頭 MOWING HEAD



型號 Model	4002 710 2162	4002 710 2108	4002 820 2302	4008 710 2100	4008 710 2103
品名 Product Name	AUTOCUT 20-2	AUTOCUT 25-2	AUTOCUT 27-2	AUTOCUT 2-2	AUTOCUT 2-2
線徑 Line Dia.	2.4mm	2.4mm	2.4mm	1.6mm	2.0mm
適配機型 For Model	FS-250, FSA-90/120	FS-250, FSA-90/120	FR-410		



型號 Model	4009 710 2100	4009 710 2106	4009 710 2104	4008 007 1000
品名 Product Name	AUTOCUT C3-2	AUTOCUT C3-2	POLYCUT 3-2	POLYCUT 3-2 塑膠刀片
線徑 Line Dia.	1.6mm藍	2.0mm綠		
適配機型 For Model	FSA-57	FSA-57	FSA-30/57	FSA-30/57

割草線 TRIMMER LINE



圓形靜音割草線-藍

圓形靜音割草線-綠

型號 Model	0000 930 2415	0000 930 2416
品名 Product Name	圓形靜音割草線-藍	圓形靜音割草線-綠
線徑 Line Dia.	1.6mm	2.0mm
線長 Line Length	20m	14m

■ STIHL 引擎工具 ENGINE TOOLS

BT-230 引擎式土壤鑽孔機

PETROL EARTH AUGER



產品型號	Model	BT-230
缸徑	Cylinder Diameter	40
排氣量	Displacement	40.2
功率	Power Output	1.55kw/2.1HP
火星塞	Spark Plug	Bosch WSR6F
油箱容量	Capacity Of Fuel Tank	810cc
推薦機油	Engine Oil Suggestion	319-8410以上
輸出軸外徑	Spindle Diameter	20mm
輸出軸最高轉速	Max.Spindle Speed	250RPM
適用最大鑽尾	Max. Drill Bit	300mm
重量	Weight	10.9Kg

BC-230 引擎式微耕機

PETROL TILLER



產品型號	Model	BC-230
缸徑	Cylinder Diameter	40
排氣量	Displacement	40.2
功率	Power Output	1.55kw/2.1HP
火星塞	Spark Plug	Bosch WSR6F
油箱容量	Capacity Of Fuel Tank	810cc
推薦機油	Engine Oil Suggestion	319-8410以上
輸出軸外徑	Spindle Diameter	18mm
輸出軸最高轉速	Max.Output Speed	290RPM
耕刀直徑	Blade Diameter	250mm
作業寬度	Working Width	300mm
重量	Weight	20Kg

SG-230 手提噴霧機

PORTABLE SPRAYER



產品型號	Model	SG-230
缸徑	Cylinder Diameter	40
排氣量	Displacement	40.2
功率	Power Output	1.55kw/2.1HP
火星塞	Spark Plug	Bosch WSR6F
油箱容量	Capacity Of Fuel Tank	810cc
推薦機油	Engine Oil Suggestion	319-8410以上
最大工作壓力	Max. Working Pressure	40Bar
最大輸出水量	Max. Working Output	14LPM
最大輸出距離	Max. Working Distance	30 Meter
重量	Weight	13.3Kg

WP-300.0/600.0 引擎式抽水機

WATER PUMP



產品型號	Model	WP-300.0	WP-600.0
缸徑	Cylinder Diameter	70	
排氣量	Displacement	212c.c.	
功率	Power Output	4.4kw / 6.0HP	
油箱容量	Capacity Of Fuel Tank	3.6 Liter	
機油箱容量	Capacity Of Oil	0.55 Liter	
最大吸程	Max. Suction Head	7 Meter	7 Meter
最大輸出	Max. Delivery Head	33 Meter	31 Meter
最大水量	Max. Flow Rate	615 Liter/Min	1050 Liter/Min
重量	Weight	26 Kg	29 Kg
尺寸	Package	47*44*44cm	54*44*45cm

■ STIHL 高壓清洗機 HIGH PRESSURE CLEANER

RE-80 X / 110 / 130 MP1 高壓清洗機 HIGH PRESSURE CLEANER



產品型號	Model	RE-80 X	RE-110	RE-130 MP1
電壓	Voltage	120-127V/60Hz		
輸出功率	Power	1.5kw	1.4kw	1.4kw
工作壓力	Working Pressure	70Bar	84Bar	10-84Bar
最大壓力	Max. Pressure	100Bar	100Bar	140Bar
最小出水量	Min. Output	310L/h	365L/h	355L/h
最大出水量	Max Output	430L/h	440L/h	440L/h
最大水溫	Max Water Temperature	40°	40°	40°
軟管長度	Hose Length	5m	7m	9m
電線長度	Cable Length	5m	5m	5m
重量	Weight	7.0Kg	17.6Kg	21.2Kg

4910 500 8600


 12m滾筒扁平
進水軟管

4910 500 6100


 RE-130用90度
噴嘴車用刷頭組

4910 500 8000



15m管路清潔套件

4910 500 5900



高壓旋轉清潔刷

4910 500 3902



地板清潔刷

4910 500 3902



泡沫噴頭

4910 500 0500



3m自吸套件

4910 500 1900



1080mm長桿噴槍

■ STIHL 鋸鏈規格 SPEC. OF SAW CHAIN

小三分圓角 3/8" P



圓刀 MICRO



直角刀 SUPER



鏈條型號	每卷節數	國內暱稱	刀型	Stihl型號	Carlton	WINDSOR	鏈條規格	配合銼刀
40OP	2400	2分1.1	圓刀	3670			1/4P*0.043(1.1)	3.2
25AP	2400	2分1.3	圓刀	3660	E1MC	50K	1/4*0.050(1.3)	4.0
90PX	1640	小3分1.1	圓刀	3610	N4C	43RG	3/8LP*0.043(1.1)	4.0
91PX	1640	小3分1.3	圓刀	3636	N1C	50RG	3/8LP*0.050(1.3)	4.0
20BP	1840	2分半1.3	圓刀	3693	K1C	50J	.325*0.050(1.3)	4.8
21BP	1840	2分半1.5	圓刀	3685	K2C	58J	.325*0.058(1.5)	4.8
22BP	1840	2分半1.6	圓刀	3686	K3C	63J	.325*0.063(1.6)	4.8
72DP	1640	大3分1.3	圓刀	3650	A1EP	50A	3/8*0.050(1.3)	5.2
73DP	1640	大3分1.5	圓刀	3651	A2EP	58A	3/8*0.058(1.5)	5.2
75DP	1640	大3分1.6	圓刀	3652	A3EP	63AG	3/8*0.063(1.6)	5.2
27X	1480	0.404	圓刀	3668	B3EP	63B	.404*0.063(1.6)	5.5
91L	1640	小3分1.3	直角刀	3617			3/8LP*0.050(1.3)	4.0
20LP	1840	2分半1.3	直角刀	3690	K1L	50JL	.325*0.050(1.3)	4.8
21LP	1840	2分半1.5	直角刀	3638	K2L	58JL	.325*0.058(1.5)	4.8
22LP	1840	2分半1.6	直角刀	3639	K3L	63JL	.325*0.063(1.6)	4.8
72LG	1640	大3分1.3	直角刀	3623	A1LM	50APL	3/8*0.050(1.3)	5.2
73LG	1640	大3分1.5	直角刀	3622	A2LM	58APL	3/8*0.058(1.5)	5.2
75LG	1640	大3分1.6	直角刀	3621	A3LM	63APL	3/8*0.063(1.6)	5.2
59L	1480	0.404	直角刀	3946	M3LM	63BL	.404*0.063(1.6)	5.5
	1640	小3分1.3	鎢鋼刀	3612			3/8LP*0.050(1.3)	4.0
	1840	2分半1.3	鎢鋼刀	3696			.325*0.050(1.3)	4.8
	1840	2分半1.5	鎢鋼刀	3666			.325*0.058(1.5)	4.8
	1840	2分半1.6	鎢鋼刀	3667			.325*0.063(1.6)	4.8
	1640	大3分1.3	鎢鋼刀	3681			3/8*0.050(1.3)	5.2
	1640	大3分1.5	鎢鋼刀	3682			3/8*0.058(1.5)	5.2
	1640	大3分1.6	鎢鋼刀	3683			3/8*0.063(1.6)	5.2

■ STIHL 導板規格 SPEC. OF GUIDE BAR

CARVING GUIDE BAR


 ROLLOMATIC E MINI
LIGHT 01 GUIDE BAR

 ROLLOMATIC E
LIGHT 04 GUIDE BAR

 ROLLOMATIC ES
STRONG X GUIDE BAR

 ROLLOMATIC ES LIGHT
LIGHT X GUIDE BAR

 DUROMATIC E
STRONG S GUIDE BAR


型號 Part No.	長度 cm/inch	節數 DL	搭配鏈條 For Chain	鏈板形式 Bar Model
3005 000 3105	30/12	64	1/4P*0.043(1.1)	CARVING
3005 000 3205	30/12	64	1/4*0.050(1.3)	
3005 008 3403	25/10	56	1/4P*0.043(1.1)	
3005 008 3405	30/12	64		
3005 008 3409	35/14	72	3/8LP*0.043(1.1)	ROLLOMATIC E MINI / LIGHT 01
3005 000 3905	30/12	44		
3005 000 3909	35/14	50		
3005 000 3913	40/16	55	3/8LP*0.050(1.3)	ROLLOMATIC E / LIGHT 04
3005 000 4805	30/12	44		
3005 000 4809	35/14	50		
3005 000 4813	40/16	55	3/8*0.063(1.6)	ROLLOMATIC ES / STRONG X
3005 000 4817	45/18	61		
3003 000 5221	50/20	72		
3003 000 5231	63/25	84	.325*0.063(1.6)	ROLLOMATIC ES / STRONG X
3005 000 4713	40/16	62		
3005 000 4717	45/18	68		
3003 002 9421	50/20	72	3/8*0.063(1.6)	ROLLOMATIC ES / STRONG X
3003 000 6053	90/36	114		
3003 000 6041	75/30	98		
3002 000 9576	150/59	173	.404*0.063(1.6)	ROLLOMATIC ES LIGHT / LIGHT X
3003 000 2021	50/20	72		
3003 000 2031	63/25	84		
3003 001 9213	40/16	60/67/55	3/8*0.063(1.6) .325*0.063(1.6) .404*0.063(1.6)	DUROMATIC E / STRONG S
3003 000 9217	45/18	66/74/60		
3003 000 9221	50/20	72/81/66		
3003 001 5631	63/25	84/77		
3002 000 8041	75/30	100/91		
3003 001 9241	75/30	96		
3002 000 8052	90/36	114/104		
3003 000 8453	90/36	114		
3002 000 8058	105/41	135/123		
3002 000 8064	120/47	152/138		

STIHL 鋸鏈工具 SAWCHAIN TOOLS

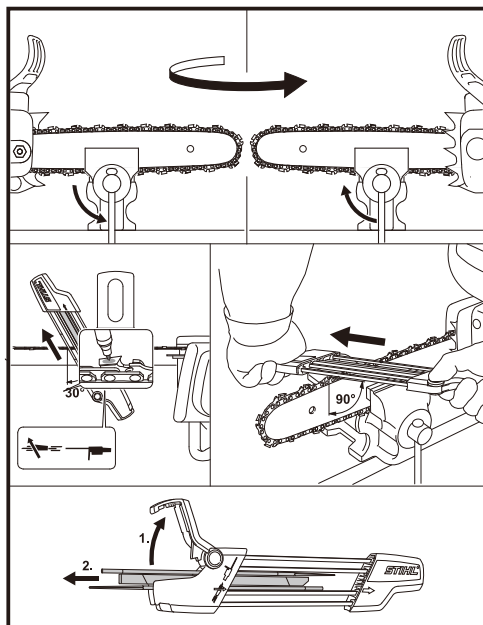
二合一銼刀架 2 IN 1 EASY FILE SHARPENER



導板固定座 S260

產品型號	適用銼刀	適用鏈條
56057504303	Ø4.0mm 56057724006	1/4", 3/8"P
56057504304	Ø4.8mm 56057724806	.325"
56057504305	Ø5.2mm 56057725206	3/8"
56057504306	Ø3.2mm 00008936401	1/4"P
00007504300	Ø5.5mm 56057725506	.404

※專用平銼刀 08142523001
 ※導板固定座 S260



銼刀柄 FILE HANDLE



00008814500



08114907860

銼刀柄型號	適用銼刀直徑	材質
00008814500	Ø3.2-5.5mm	塑膠
08114907860	Ø4.0-5.5mm, 平銼刀	木柄

圓銼刀 ROUND SAW CHAIN FILE

平銼刀 FLAT FILE



圓銼刀型號	直徑
56057724006	Ø4.0mm
56057724806	Ø4.8mm
56057725206	Ø5.2mm
56057713206	Ø3.2mm
56057725506	Ø5.5mm
平銼刀	長度
08142523356	150mm

NG4 鏈條裁切器

CHAIN BREAKER



可裁切鏈條

NG5 鏈條接合器

RIVET SPINNER



可接合鏈條

USG 鏈條磨銳機

UNIVERSAL SHARPENER



可調整角度，適用STIHL所有的鏈條

型號	Model	5805 757 9302	5805 757 9303
沖頭徑	Punch Dia.	2.2mm	1.2mm
適用鏈型	For Chain	0.325"-1/2"	1/4", 1/4" Picco

型號	Model	5805 750 3400	5805 750 3402	5805 007 1000
鉚頭代號	Head Mark	C	A	D
推桿	Thrust Screw	5805 754 3800	5805 754 3801	SET
適用鏈型	For Chain	1/4", 0.325", 3/8" Picco	3/8", 0.404"	1/4" Picco

STIHL 園藝手工具/防護配備 Hand Tools/PROTECTIVE EQUIPMENT

園藝手工具 Hand Tools



單手斧

881-1969 AX6 40cm
881-1971 AX10 60cm
881-1914 AX13C 50cm
881-1957 AX16S 70cm



單手斧

881-6801 AX6P 37cm
881-6701 AX15P 73cm



瑞士鉤刀

881-3400
BUSH HOOK 44cm

產品型號 Model	881-1969	881-1971	881-1914	881-1957	881-6801	881-6701	881-3400
	AX6	AX10	AX13C	AX16S	AX6P	AX15P	BUSH HOOK
材料 Material	不銹鋼 Stainless Steel				C60塗層鋼 Steel		高碳鋼 Steel
握柄 Handle	岑木 Ash Handle				尼龍 Polyamide		皮革 Lesther
長度 Length	40cm	60cm	50cm	70cm	37cm	73cm	44cm
重量 Weight	600g	1000g	1250g	1550g	640g	1450g	650g

六層防割褲

M 342-1204
L 324-1205
XL 342-1206



Advance X-FLEX
六層防割褲 M ~ XL

七層防割褲

M 342-2204
L 324-2205
XL 342-2206



Dynamic Vent
七層防割褲 M ~ XL

九層防割褲

M 342-1504
L 324-1505
XL 342-1506



Universal
九層防割褲 M ~ XL

270度前腿防割褲

85cm 521-0301
90cm 521-0302
95cm 521-0303
100cm 521-0304



270度前腿防割褲
85 / 90 / 95 / 100 cm

產品型號 Model	342-1204	342-1205	342-1206	342-2204	342-2205	342-2206	342-1504	342-1505	342-1506	521-0301	521-0302	521-0303	521-0304
	Advance X-FLEX 六層防割褲			Dynamic Vent 七層防割褲			Advance X-FLEX 九層防割褲			270度前腿防割褲			
尺寸 Size	M	L	XL	M	L	XL	M	L	XL	85cm	90cm	95cm	100cm
重量 Weight	1300g			1100g			1250g			1250g			

基礎防護帽

888-0810



Basic 基礎防護帽

防割手套

S 610-0408 / M 610-0409
L 610-0410 / XL 610-0411



防割手套S~XL

產品型號 Model	888-0810	610-0408	610-0409	610-0410	610-0411
	Basic 基礎防護帽	S Size 防割手套	M Size 防割手套	L Size 防割手套	XL Size 防割手套
重量 Weight	730g	270g			

STIHL 燃料/燃料桶 FUEL AND CANISTER

燃料 FUEL



產品型號 Model	319-8401	319-8410	319-8052	319-8053	319-8061	516-6001	516-6002	516-3001	516-8500	120-1109
用途 Use For	HP	HP	HP Super	HP Super	HP Ultra	Forest Plus		BioPlus	Multi Bio	
混合比例 Mix Ratio	50:1									
容量 Volume	100cc	1L	100cc	1L	1L	1L	5L	1L	50ml	80g

燃料桶 CANISTER



產品型號 Model	890-5005	890-5004	881-9411	881-0205	881-0209	881-0204	881-0202	881-0200	881-0124	881-0113	881-0123
材質 Material	塑膠 Plastic	塑膠 Plastic	塑膠 Plastic	金屬 Metal	塑膠 Plastic						
顏色 Color	黑色 Black	黑體白蓋 Black/White	白色 White	軍綠 Green	白色 White		橘色 Orange		白色 White		
用途 Use For	汽油注油嘴 Fuel Mix	鏈條油注油嘴 Fuel Mix	燃料混合 Fuel Mix	燃料存放 Fuel Storage			燃料/鏈條油存放 Fuel / Chain Oil Storage				
容量 Volume			1L	20L	20L	3L	5L	燃料3L 鏈條油1.5L		燃料5L 鏈條油3L	