

穩定的動力輸出，持續不間斷的輸出壓力，
正確選用的噴槍及噴嘴，最佳的工作效率。

Stable Power Output , Continuous Output Pressure ,
Correct Spray Gun and Nozzle , Best Working Efficiency.



引擎高壓清洗機

Power Pressure Washer

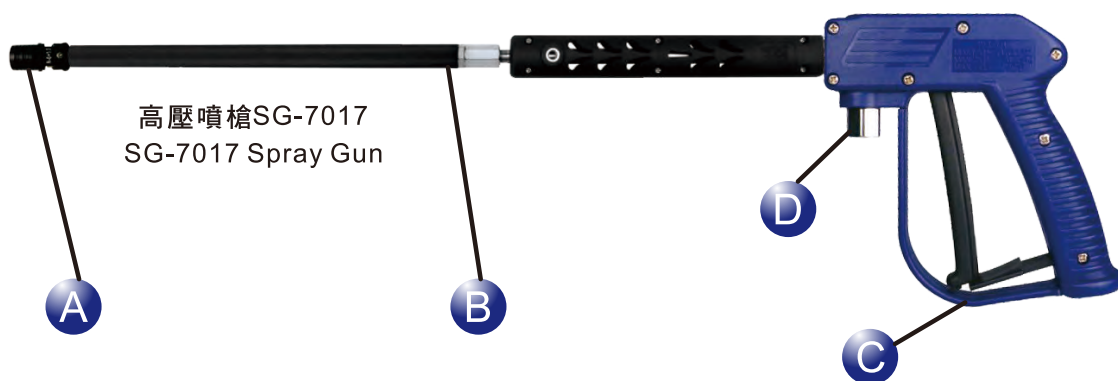
■ 手提式高壓清洗機 PORTABLE PRESSURE WASHER

WH-0608 手提式高壓清洗機 PORTABLE PRESSURE WASHER



產品型號	Model	WH-0608
功率	HP	1
電壓/頻率	Volt/Hz	110/220-60
機油箱	Oil Volume	270c.c.
帶動轉速	Working Speed(RPM)	1750
工作壓力	Working Pressure(kgf/cm ²)	45
吸水量	Suction Volume(L/min)	8.9
吸水孔徑	Inlet Size (inch)	1/2"四分
出水孔徑	Outlet Size (mm)	8.5
柱塞材質	Plunger Material	陶瓷Ceramic
壓力表	Pressure Gauge	背接壓力錶CBMG
標準配件	Standard Accessories	(1)1/2"*9Ft 吸水管 (2)吸水過濾網 (3)10M 8.5mm 出水管 (4) SG-7017 N6-2 Ø1.5mm噴槍
機體尺寸	L x W x H (cm)	49 x 24 x 33

標準配件 STANDARD ACCESSORIES


 高壓噴槍SG-7017
SG-7017 Spray Gun

- A** N-6-1.5mm 調整噴嘴 Adjustable Nozzle
- B** L-700 雙接噴桿組(含護板) Single Lance
- C** H-170 握把 Handle
- D** SW-13.8FM 母牙接頭 Thread


 四分9尺吸水過濾管
1/2" Inlet Host Assy-9 Ft

 出水高壓管-10米 8.5mm
Outlet High Pressure Hose
-10M 8.5mm

 1/2"過濾網
1/2" Filter

引擎高壓清洗機 POWER PRESSURE WASHER

PPW-2000X/P POWER PRESSURE WASHER



型號	Model	PPW-2000X	PPW-2000P
引擎	Engine	HONDA GX-200	HONDA GP-200
泵浦	Pump	AR-XTA3.5G20N	
最大吸水量	Max. Suction Volume	13.25公升/分鐘 (3.5 US gpm)	
最大工作壓力	Max. Working Pressure	140kg/cm ² (2000psi)	
迴水系統	Overflow System	內迴水 Internal Overflow	
省油器接頭	Auto Fuel Trigger	是 Yes	
壓力表	Pressure Gauge	立油式 350kg	
排氣開關	Easy Start	無	
輪胎	Tire	10 inch	
噴槍	Sprayer Gun	SG-3828 噴槍 Spray Gun	
噴頭	Spray Nozzle	1.3mm	
水管	Spray Hose	H1(2500psi)*10M	
吸水濾網	Suction Filter	PF-60管式過濾網 Pipe Filter	

標準配件 STANDARD ACCESSORIES



高壓噴槍SG-3828
SG-3828 Spray Gun

- A** N-6-Ø1.3mm + C-4 PT 1/4" 快速接頭 Quick Coupling
- B** C-1 PT 1/4" 快速接頭 Quick Coupling
- C** L-380 雙接噴桿組 Single Lance
- D** H-280 握把 Handle
- E** C-4 PT 1/4" 快速接頭 Quick Coupling



6分9尺吸水過濾管
3/4" Inlet Host Ass'y-9 Ft



H1出水高壓管-10米
Outlet High Pressure Hose-10M



6分過濾網
3/4" Filter

■ 引擎高壓清洗機 POWER PRESSURE WASHER

PPW-2800 POWER PRESSURE WASHER



型號	Model	PPW-2800
引擎	Engine	HONDA GX-270
泵浦	Pump	WULI WH-2915F
最大吸水量	Max. Sunction Volume	15.5 公升 / 分鐘 (4.0US gpm)
最大工作壓力	Max. Working Pressure	200kg / cm ² (2844psi)
迴水系統	Overflow System	外迴水 External Overflow
省油器接頭	Auto Fuel Trigger	是 Yes
壓力表	Pressure Gauge	埋油式 500kg
排氣開關	Easy Start	有
輪胎	Tire	10 inch
噴槍	Sprayer Gun	SG-7028 雙接噴槍 Spray Gun
噴頭	Spray Nozzle	1.3 mm
水管	Spray Hose	H2(4250psi)*10M+C-1 Adapter
吸水濾網	Suction Filiter	PF-60 管式過濾網 Pipe Filter

標準配件 STANDARD ACCESSORIES



高壓噴槍 SG-7028
SG-7028 Spray Gun

- A** N-6-Ø1.3mm + C-4 PT 1/4" 快速接頭 Quick Coupling
- B** C-1 PT 1/4" 快速接頭 Quick Coupling
- C** L-700 雙接噴桿組 Connection Lance
- D** H-280 握把 Handle
- E** C-4 PT 1/4" 快速接頭 Quick Coupling



6分九尺吸水過濾管
3/4" Inlet Host Ass'y-9 Ft



4分九尺迴水管
1/2" Overflow Hose-9Ft



H2出水高壓管-10米
Outlet High Pressure Hose-10M



6分過濾網
3/4" Filter

■ 引擎高壓清洗機 POWER PRESSURE WASHER

PPW-4000 POWER PRESSURE WASHER



AR ANNOVI REVERBERI
The Power of Experience

型號	Model	PPW-4000
引擎	Engine	HONDA GX-390
泵浦	Pump	AR-RKA4.5G40HN
最大吸水量	Max. Suction Volume	17 公升 / 分鐘 (4.5US gpm)
最大工作壓力	Max. Working Pressure	275kg/cm2 (4000psi)
迴水系統	Overflow System	內迴水 Internal Overflow
省油器接頭	Auto Fuel Trigger	是 Yes
壓力表	Pressure Gauge	立油式 700kg
排氣開關	Easy Start	有
輪胎	Tire	10 inch
噴槍	Sprayer Gun	SG-8650 噴槍
噴頭	Spray Nozzle	N6-1.3 mm
水管	Spray Hose	H2(4250psi)*10M+C-1 Adapter
吸水濾網	Suction Filter	PF-60 管式過濾網 Pipe Filter

標準配件 STANDARD ACCESSORIES



高壓噴槍 SG-8650
SG-8650 Spray Gun

- A** N-6-Ø1.3mm + C-4 PT 1/4" 快速接頭 Quick Coupling
- B** C-1 PT 1/4" 快速接頭 Quick Coupling
- C** L-860 噴桿組 Single Lance
- D** H-500 握把 Handle
- E** C-4 PT 1/4" 快速接頭 Quick Coupling



6分9尺吸水過濾管
3/4" Inlet Host Ass'y-9 Ft



H2出水高壓管-10米
Outlet High Pressure Hose-10M



6分過濾網
3/4" Filter

引擎高壓清洗機 POWER PRESSURE WASHER

配件 ACCESSORIES

6分九尺吸水管
3/4" Suction Hose - 9Ft



4分九尺迴水管
1/2" Overflow Hose - 9 Ft



H-1 高壓管
High-Pressure Hose
工作壓力2500 psi



H-2 高壓管
High-Pressure Hose
工作壓力4250 psi

六分過濾網
3/4" Filter



燃料控制組
Fuel Controller



A: For GX/GP-160/200
B: For GX-270
C: For GX-390

管式過濾網 PF-60
Pipe Filter



3/4" * 60目 / 3/4" * 60 Mesh

CBMG 背接壓力表
Center Back Mount Gauge
PT-1/4



A: 1.5"Max.350kgf/cm²
B: 2.0"Max.500kgf/cm²
C: 2.5"Max.500kgf/cm²

BMG 底接壓力錶
Bottom Mount Gauge PT 1/4

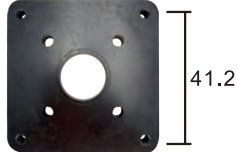


A: 2.5"Max.350kgf/cm²
B: 2.5"Max.500kgf/cm²

法蘭盤 FLANGE BASE

For GX-160L
GX-200L

引擎端 Engine Side



41.2

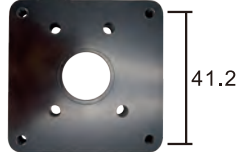
法蘭端 Flange Side



54

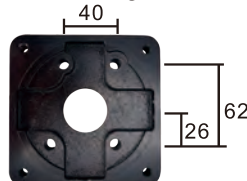
For GX/GP-160C
GX/GP-200C

引擎端 Engine Side



41.2

法蘭端 Flange Side



40

62

26

23

50.1

For GX-270

引擎端 Engine Side



法蘭端 Flange Side



For GX-390

引擎端 Engine Side

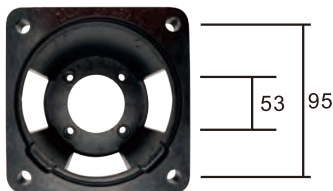


法蘭端 Flange Side



法蘭 FLANGE

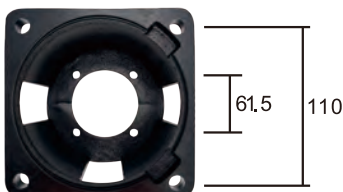
M型 Type
For GX/GP-200
GX-270



53

95

L型 Type
For GX-390



61.5

110

連軸器 FLANGE COUPLING

FCE For 引擎端 Engine Side

FCE-A: For GX/GP-200: Ø20

FCE-B: For GX-270/390: Ø25



Ø20/25



FCB For 泵浦端 Pump Side



Ø24



引擎高壓清洗機 POWER PRESSURE WASHER

噴槍配件 SPRAY GUN ACCESSORIES

噴嘴 NOZZLE

N-6-1 / 2 調整噴嘴
Adjustable Nozzle



N-6-1 Ø 1.2-黑色
N-6-2 Ø 1.5-黑色



N-6-3 Ø 2.0-橘色
N-6-4 Ø 1.3-橘色

N-7-1 / 7-2 旋轉噴嘴
Rotating Nozzle



快速接頭 QUICK COUPLING

C-1
PT 1/4" 4250 psi



C-2
PT 1/8" 4250 psi
C-3
PT 1/4" 4250 psi



C-4
PT 1/4" 4250 psi



C-5
3/8" 4250 psi



C-11 活動轉頭
Swivel Connector
PT 1/4" 4250 psi



洗管噴嘴接頭(公)
Pipe Cleaning Nozzle(M)
PT 1/4" 4000psi



洗管噴嘴接頭(母)
Pipe Cleaning Nozzle(F)
PT 1/4" 4000psi



噴桿 LANCE

L-860 噴桿組 Single Lance
Single Lance - 860mm



L-700 雙接噴桿組 Connection Lance
Connection Lance - 700mm



L-380 噴桿組 Single Lance
Single Lance-380mm



L-303 噴桿組 Single Lance
Single Lance - 303mm



握把 HANDLE

H-170
MAX 1700 psi
20 L/min



H-200
MAX 2000 psi
20 L/min



H-280
MAX 2800 psi
30 L/min



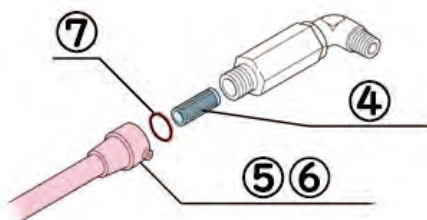
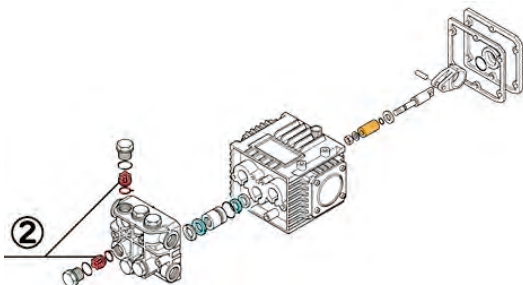
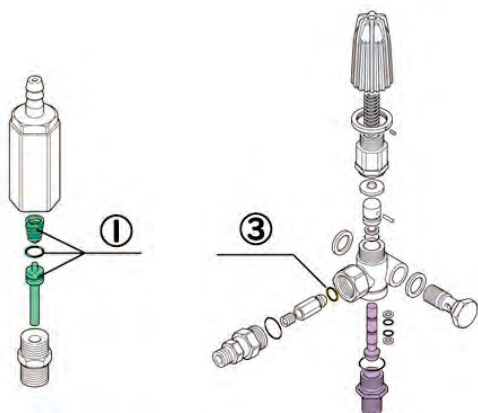
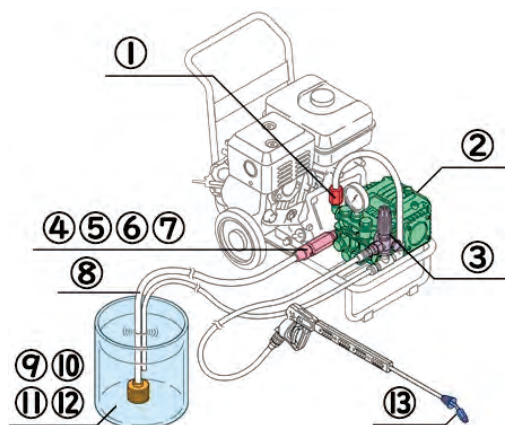
H-350
MAX 3500 psi
40 L/min



H-500
MAX 5000 psi
40 L/min



■ 高壓清洗機檢修 CHECK AND MAINTENANCE



1. 回水、洩壓裝置清理，檢修。
Check and Maintenance Overflow and Pressure Valve Ass'y.
2. 檢查，並清潔進水、出水閥閥門組件。
Check, and Clean the parts of Inlet, and Out Valve Ass'y.
3. 檢查壓力調整閥是否堵塞？或是零件損壞。
Check if the Pressure Valve Ass'y is Clogged? Or if the Component is Broken.
4. 檢查吸水口濾網。
Check if Inlet Filter is Clogged.
5. 檢查吸水管是否確實組裝連結。
Check if Inlet Hose is assembled correctly.
6. 檢查吸水管是否損壞。
Check if Inlet Hose is Broken.
7. 檢查吸水管部內型環是否損壞或遺失。
Check if the O-Ring of Inlet Hose is Broken, or Lost.
8. 保持吸程在3米內。
Keep the Suction Distance within 3 Meters.
9. 吸水桶是否仍有足夠水源。
Check if there is enough Water in the Suction Tank.
10. 水源是否乾淨。
Check if Water is Clean.
11. 吸水過濾網是否完全浸沒水中。
Check if Inlet Filter is sunked in the water correctly.
12. 吸水過濾網是否堵塞。
Check if Inlet Filter is Clogged.
13. 檢查噴槍及噴頭是否損壞或堵塞。
Check if Spray Gun and Spray Nozzle is Broken or Clogged.